



LA FONTAINE, AU TABLEAU!



Le Safran Collectif





Présente

LA FONTAINE, AU TABLEAU!

Un spectacle jeune et tout public – durée : 1h
d'après la sélection de fables choisies et mises en vers par
Monsieur de Jean de La Fontaine

Avec Aurélie Dujarrier et Paule Lainé

Le thème des fables de Jean de La Fontaine est une formidable occasion de réunir petits et grands.

Le spectacle se déroule de fables en fables entre lesquelles s'installent les intermèdes instructifs et burlesques. Les deux pétillantes complices **Mona et Clarisse** vous proposent une promenade dans les champs sémantiques de la poésie. Suivez le parcours à la craie blanche sur un tableau noir des nombreuses réflexions de ces habiles oratrices. Tantôt légères et drôles, tantôt appliquées et érudites, leurs connaissances vous sont servies sur un plateau et se mangent comme des petits pains...avec des carrés de chocolat ! (Mona en raffole mais Clarisse pense qu'elle a autre chose à faire en pleine conférence que beurrer des tartines... !)

Ces textes ont plusieurs niveaux de lecture pour être entendus à tous les âges. Le débat est ouvert, qui va de l'anecdote à la réflexion, de la réflexion à la poésie, de la poésie à la fantaisie avec pour mettre en scène les fables, l'incarnation des animaux par la technique du jeu masqué...

Clarisse et Mona mêlent instruction et divertissement. L'amusement et la réflexion font bon ménage et donnent un coup de balais à l'idée reçue que l'apprentissage est morose !

L'élément principal de décor est un tableau noir, et, sans parler de "retour à l'école", le spectacle s'en inspire largement. Ces vers que nous apprenions par cœur, écoliers d'hier et d'aujourd'hui. A cour et jardin, deux éléments de bois pour les besoins de la mise en scène. Le tout est souple et sobre. Seuls les costumes des animaux, accrochés côte à côte, attendent de s'animer grâce aux comédiennes.

Fables proposées : LE CORBEAU ET LE RENARD - LE RENARD ET LA CIGOGNE - LE LOUP ET L'AGNEAU - LE LOUP ET LE CHIEN - LA CIGALE ET LA FOURMI - LE LIEVRE ET LA TORTUE - LE LION ET LE MOUCHERON - LA LAITIÈRE ET LE POT AU LAIT.

UN SPECTACLE DROLE ET LUDIQUE, A L'IMAGE DE L'ŒUVRE DE L'ILLUSTRE AUTEUR OU SE CROISENT LA POESIE ET LE BURLESQUE.

« *En ces sortes de feintes, il faut instruire et plaire* » disait Jean de La Fontaine...

Quel merveilleux départ pour un spectacle! Trouver une entente entre connaissance et plaisir. Ces fables enseignées depuis des siècles, comment, nous artistes actuelles, allons aborder cette poésie ? L'idée de proposer le spectacle sous forme de causerie permet à nous, deux comédiennes, de faire le lien entre chacune des huit fables. La mise en scène met en situation ces personnages, Clarisse et Mona, s'adressant au public. Le jeu d'acteur s'inspire de cette citation du fabuliste :

« Je n'appelle pas gaieté ce qui excite le rire, mais un certain charme, un air agréable que l'on peut donner à toutes sortes de sujets, même les plus sérieux »

Ainsi, cette gaieté, qui motive les mouvements, la parole, est constamment en filigrane de l'interprétation. Ce qui permet de ne pas céder à la gravité quand l'histoire y conduit, comme la fin de *Le Loup et L'Agneau*. Ce ton choisi est le ciment de la relation entre Clarisse et Mona aux tempéraments si différents. Ainsi, ce qui fâche n'engendre pas la colère.

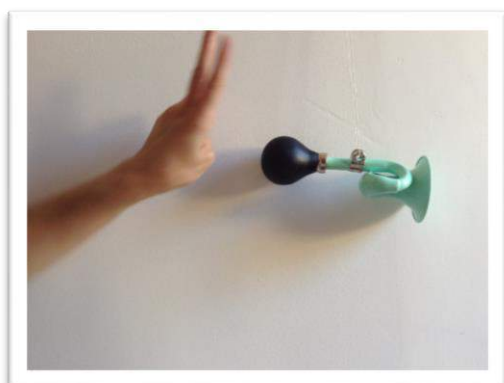
Puis vient la question de tous ces animaux à rendre vivants. Chacune des comédiennes cherche son renard, sa cigogne, son loup et pour éviter la confusion avec Mona et Clarisse, le masque s'est vite imposé. C'est un merveilleux accessoire de jeu qui offre liberté et imagination.

Le spectateur assiste à la création d'une myriade de personnages qui prennent corps devant lui par la magie du théâtre.

Autour du tableau noir posé au centre, la mise en scène installe une chorégraphie qui permet le passage aux acteurs d'un rôle à l'autre, d'un costume, d'un masque à l'autre, sans perdre le fil du récit. Précisément. Elle a pris aussi un soin particulier quant à la diction et l'articulation.

La scénographie est simple et souple, c'est à dire qu'elle est conçue pour s'adapter à tout type de lieux.

Noter qu'à une situation commune, les avis sont souvent partagés et la compréhension dépend de la sensibilité de chacun. Mais ceci ne représente pas un désavantage, au contraire, cela contribue à ouvrir les esprits. Le bénéficiaire est le spectateur qui tirera profit de leur causerie !



Clarisse et Mona mêlent instruction et divertissement. L'amusement et la réflexion font bon ménage et donnent un petit coup de balais à l'idée que l'apprentissage est morose!

QUI EST CLARISSE?



Clarisse Héhauld, personnage dynamique, avance à petits pas cadencés. Elle compte tout et tout compte pour elle ! Contente d'éprouver des calculs et équations qu'on tente au tableau. Courbe, cercle, tangente, déduction, Clarisse déroule tout son savoir et les fables de multiplications n'auront plus de secret pour vous ! Clarisse met sa magie en équation sous le masque pour interpréter renard, cigogne, agneau, chien, tortue et une trépidante laitière !



QUI EST MONA ?



Mona Van Neubeudy est un personnage élancé, caractéristique appuyée par l'amplitude de ses mouvements et de ses théories. Cherche à prendre de la hauteur, convaincue que ses réflexions la hissent vers les cimes de l'extraordinaire. Femme de lettres, elle fait profiter volontiers de ses bons mots. Sous différents masques, elle interprète un corbeau, un renard, deux loups, une cigale, un lièvre, une narratrice dans *La Laitière et le pot au lait*. Par un hasard extraordinaire, Mona a en commun l'appétit de ses personnages.



Des mots de La Fontaine que Clarisse et Mona ont pris au pied de la lettre pour vous plaire !

Lieux de création et de diffusion :

RESIDENCES

- Au Safran Collectif session de 3 jours en sept 2015
- A l'Aître Saint-Maclou du 22 nov 2015 au 27 nov 2015-11-19
- Au théâtre des Charmes (EU) 5 jours janvier 2016

ACHATS & CONTACTS EN COURS

- 2 représentations décembre 2015 pour CE de CNFPT et DRAC Haute-Normandie
- Théâtre des Charmes (76260 EU) Saison 2016-2017, pour au moins 2 représentations.
- En contact avec Instituts Français de L'Estonie et de la Norvège.
- Des représentations sont à l'étude avec le service culturel de L'ESPE, Mont Saint Aignan.
- Inscription en attente de validation à Vivacité 2016(Sotteville-lès-Rouen) et Un soir à l'Aître (Rouen)
- Ecoles Primaires, Collèges, Lycées de Haute-Normandie.
- Envoi du dossier vers les théâtres municipaux et les directions culturelles des Mairies de Rouen, Saint-Pierre lès Elbeuf, Evreux, Le Havre, Caen, Granville, Argentan...-

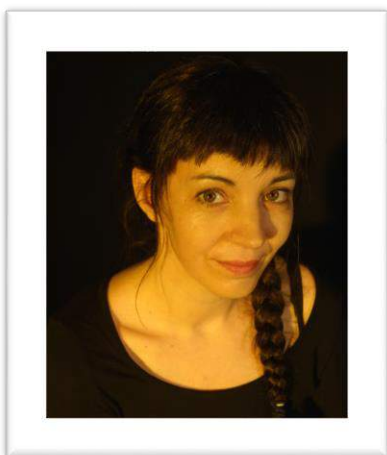


Aurélie Dujarrier



Diplômée de L'École Florent à Paris, où elle a suivi l'enseignement de Michel Fau. Depuis, nombreux spectacles en tant que comédienne, répertoire classique et contemporain. La mise en scène et l'écriture font aussi partie de ses compétences professionnelles. Elle élargit son champ d'activité au cinéma avec quelques tournages. Le dernier en date *The Fall of Men*, de Yohan Faure, sortie mondiale à Los Angeles octobre 2015. Elle est aussi intervenante dans les écoles, MJC, ateliers périscolaires en Normandie.

Paule Lainé



Après un DEA en Arts du spectacle, et une année d'aventures en Espagne, elle se forme à l'école internationale de théâtre Jacques Lecoq à Paris. Depuis, elle joue dans de nombreuses créations, présentées en Normandie et ailleurs. Notamment, avec Mathilde Pierson dans *Autour d'une chaise*. Elle explore son clown avec l'Auguste collectif *Chacun son crâne*. Elle collabore avec Dominique Bonafini, Gul de Boa, Isabelle Berteloot, Isabelle Lemetais, Robin Camus et rejoint le collectif du Safran (Rouen). Dernièrement, elle assiste Esther Gouarné, cie Lagrimas dans *Step crisis* et travaille sur le projet *Rêves de Michaux* pour la saison 2015 /2016. Dans le même temps et déjà depuis quelques années, elle intervient dans les écoles, MJC, maison de quartier, ephad, cléac... pour intervenir en théâtre.

FICHE TECHNIQUE

Ce spectacle peut être joué en tous lieux : en salle comme en rue mais aussi dans les écoles, bibliothèques, musées... (Décor adaptable)

Espace scénique : sol plat, surface 5m X 6m (dans l'idéal)

Lumière : plein feu chaud

Son : lecteur CD

Loge pour deux artistes

Montage: 4h (en salles/théâtres équipées) - 1h30 (en salles non équipées et en rue)

Durée de la représentation: 1h00

Nous proposons également des **actions culturelles pédagogiques** autour du spectacle : un module "Ecriture en vers" et un module " Jeu masqué" pour les écoles ou autres organismes intéressés.

CONTACTS

dujarrieraurelie@gmail.com – 06.65.77.81.53 // laine.paule@gmail.com – 06.81.80.87.09

Administration : Le Safran Collectif - 11 rue des Hallettes - 76000 Rouen
gestion@lesafrancollectif.com - 02.35.15.02.10

